

資 材 資 料

仮設レンタル配管材料 規格表
(仮廻し鋼管)

株式会社 プロテクト

鋼管規格表 (直管)

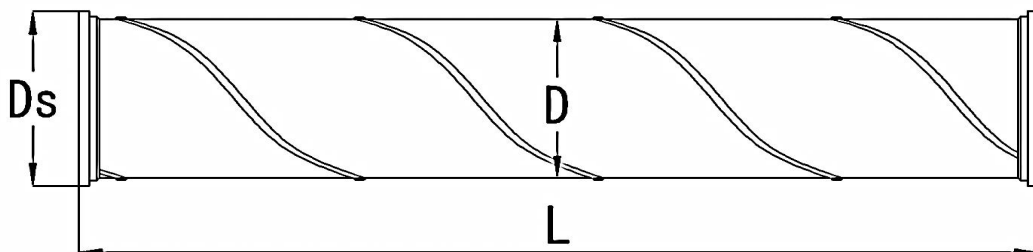
空気・水の給排水

最大使用圧力 1.0MPa

土木用排水管・薄肉鋼管 (ツル巻鋼管)

| 呼径A (B) | 寸法 | | | 重量 (Kg/p) | カラー外径 Ds |
|------------|-------|-----|-------|--------------|----------|
| | D(胴部) | t | L | | SO・S1・W1 |
| 100A (4B) | 114.3 | 1.6 | 6.000 | 29.8 | 122.0 |
| | | 2.0 | | 38.8 | |
| 150A (6B) | 165.2 | 1.6 | 6.000 | 48.1 | 174.5 |
| | | 2.0 | | 58.8 | |
| 200A (8B) | 216.3 | 1.6 | 6.000 | 63.2 | 228.5 |
| | | 2.0 | | 77.7 | |
| 250A (10B) | 267.4 | 1.6 | 6.000 | 75.7 | 279.5 |
| | | 2.0 | | 92.6 | |
| 300A (12B) | 318.5 | 1.6 | 6.000 | 94.3 | 330.0 |
| | | 2.0 | | 111.1 | |
| 350A (14B) | 355.6 | 1.6 | 6.000 | 100.9 | 380.0 |
| | | 2.0 | | 122.8 | |
| 400A (16B) | 406.4 | 1.6 | 6.000 | 115.6 | 432.0 |
| | | 2.0 | | 141.5 | |
| 500A (20B) | 508.0 | 1.6 | 6.000 | 144.9 | 534.0 |
| | | 2.0 | | 177.2 | |

・標準製品は6.0m,3.0m,2.0m,1.0m,0.5mです。その他の長さも製作にて対応致します。



鋼管規格表 (直管)

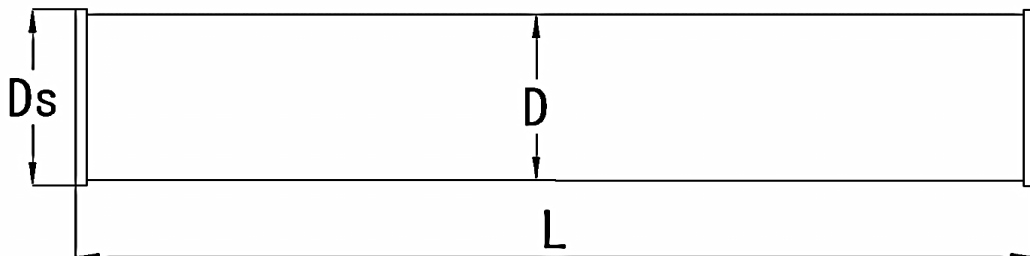
空気・水・泥水・モルタルの給排水管・土砂圧送

最大使用圧力 2.0MPa

土木用排水管・薄肉鋼管 (STK鋼管)

| 呼径A (B) | 寸法 | | | 重量 (Kg/p) | カラー外径 Ds |
|-----------|-------|-----|-------|--------------|----------|
| | D(胴部) | t | L | | SO・S1・W1 |
| 25A(1B) | 34.0 | 1.8 | 6.000 | 8.6 | 39.0 |
| 50A(2B) | 60.5 | 1.8 | 6.000 | 17.3 | 66.5 |
| | 60.5 | 3.2 | 6.000 | 27.1 | |
| 80A(3B) | 89.1 | 1.8 | 6.000 | 23.3 | 97.0 |
| | 89.1 | 3.2 | 6.000 | 40.7 | |
| 100A(4B) | 114.3 | 2.0 | 6.000 | 33.2 | 122.0 |
| | 114.3 | 3.5 | 6.000 | 57.4 | |
| | 114.3 | 4.5 | 6.000 | 73.2 | |
| 125A(5B) | 139.8 | 2.3 | 6.000 | 46.8 | 148.0 |
| | 139.8 | 3.5 | 6.000 | 70.8 | |
| | 139.8 | 4.5 | 6.000 | 90.0 | |
| 150A(6B) | 165.2 | 2.5 | 6.000 | 60.0 | 174.5 |
| | 165.2 | 3.7 | 6.000 | 88.2 | |
| | 165.2 | 5.0 | 6.000 | 119.0 | |
| 200A(8B) | 216.3 | 3.0 | 6.000 | 94.8 | 228.5 |
| | 216.3 | 4.5 | 6.000 | 141.0 | |
| | 216.3 | 5.8 | 6.000 | 181.0 | |
| 250A(10B) | 267.4 | 3.5 | 6.000 | 137.0 | 279.5 |
| | 267.4 | 6.6 | 6.000 | 254.0 | |
| 300A(12B) | 318.5 | 3.5 | 6.000 | 163.0 | 330.0 |
| | 318.5 | 6.9 | 6.000 | 318.0 | |
| 350A(14B) | 355.6 | 4.0 | 6.000 | 208.0 | 380.0 |
| | 355.6 | 6.4 | 6.000 | 331.0 | |
| | 355.6 | 7.9 | 6.000 | 406.0 | |
| 400A(16B) | 406.4 | 4.0 | 6.000 | 238.0 | 432.0 |
| | 406.4 | 6.4 | 6.000 | 379.0 | |
| | 406.4 | 7.9 | 6.000 | 466.0 | |

・標準製品は6.0m,3.0m,2.0m,1.0m,0.5mです。その他の長さも製作にて対応致します。



鋼管規格表 (直管)

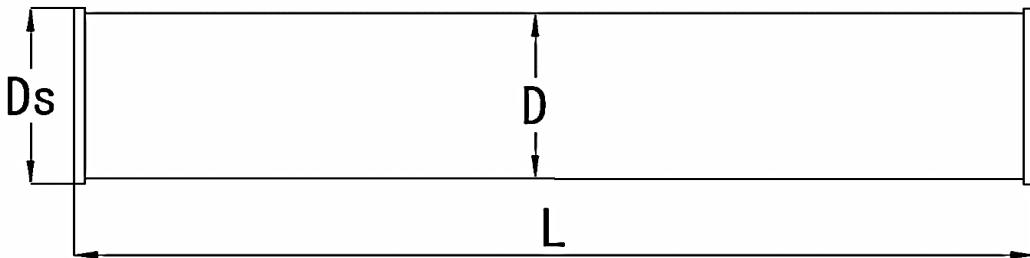
空気・水・泥水モルタルの給排水管・土砂圧送

最大使用圧力 2.0MPa

土木用排水管・厚肉鋼管 (SGP鋼管)

| 呼径A (B) | 寸法 | | | 重量 (Kg/p) | カラー外径 Ds |
|------------|-------|-----|-------|--------------|----------|
| | D(胴部) | t | L | | SO・S1・W1 |
| 100A (4B) | 114.3 | 4.5 | 6.000 | 73.6 | 122.0 |
| 150A (6B) | 165.2 | 5.0 | 6.000 | 119.4 | 174.5 |
| 200A (8B) | 216.3 | 5.8 | 6.000 | 181.9 | 228.5 |
| 250A (10B) | 267.4 | 6.6 | 6.000 | 255.9 | 279.5 |
| 300A (12B) | 318.5 | 6.9 | 6.000 | 319.9 | 330.0 |
| 350A (14B) | 355.6 | 7.9 | 6.000 | 408.4 | 380.0 |
| 400A (16B) | 406.4 | 7.9 | 6.000 | 470.3 | 432.0 |
| 500A (20B) | 508.0 | 7.9 | 6.000 | 589.6 | 534.0 |

・標準製品は6.0m,3.0m,2.0m,1.0m,0.5mです。その他の長さも製作にて対応致します。

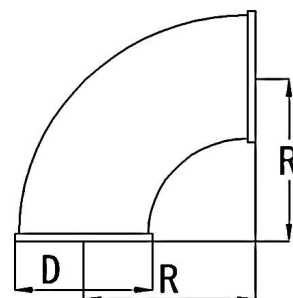


鋼管規格表 (曲管)

空気・水・泥水モルタルの給排水・土砂圧送

土木用排水管曲管(SGP)

| 呼径A (B) | 寸法 | | | | 重量 (Kg/p) |
|------------|-------|-----|----|-------|--------------|
| | D(胴部) | t | 角度 | R | |
| 100A (4B) | 114.3 | 4.5 | 5 | 152.4 | 0.53 |
| | | | 15 | | 0.86 |
| | | | 30 | | 1.34 |
| | | | 45 | | 1.83 |
| | | | 90 | | 3.29 |
| 150A (6B) | 165.2 | 5.0 | 5 | 228.6 | 0.53 |
| | | | 15 | | 1.94 |
| | | | 30 | | 3.25 |
| | | | 45 | | 4.57 |
| | | | 90 | | 8.52 |
| 200A (8B) | 216.3 | 5.8 | 5 | 304.8 | 1.06 |
| | | | 15 | | 3.70 |
| | | | 30 | | 6.10 |
| | | | 45 | | 8.50 |
| | | | 90 | | 15.70 |
| 250A (10B) | 267.4 | 6.6 | 5 | 381.0 | 2.10 |
| | | | 15 | | 5.73 |
| | | | 30 | | 9.97 |
| | | | 45 | | 14.20 |
| | | | 90 | | 26.90 |
| 300A (12B) | 318.5 | 6.9 | 5 | 457.2 | 2.91 |
| | | | 15 | | 8.25 |
| | | | 30 | | 14.60 |
| | | | 45 | | 20.95 |
| | | | 90 | | 40.00 |
| 350A (14B) | 355.6 | 7.9 | 5 | 533.4 | 4.02 |
| | | | 15 | | 11.67 |
| | | | 30 | | 21.13 |
| | | | 45 | | 30.60 |
| | | | 90 | | 59.00 |
| 400A (16B) | 406.4 | 7.9 | 5 | 609.6 | 5.36 |
| | | | 15 | | 17.08 |
| | | | 30 | | 29.47 |
| | | | 45 | | 41.85 |
| | | | 90 | | 79.00 |
| 500A (20B) | 508.0 | 7.9 | 5 | 762.0 | 8.83 |
| | | | 15 | | 24.65 |
| | | | 30 | | 44.15 |
| | | | 45 | | 63.65 |
| | | | 90 | | 117.0 |



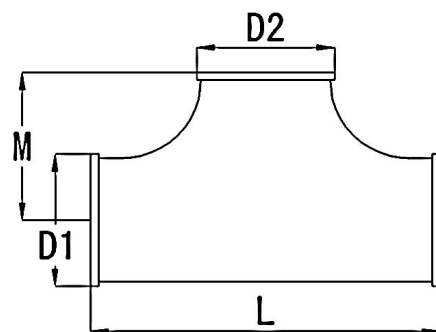
・その他の角度も製作にて対応致します。

鋼管規格表 (チーズ管)

空気・水・泥水モルタルの給排水管・土砂圧送のチーズ管

土木用排水管チーズ(同径)

| 呼径A (B) | 寸法 | | | | 重量 |
|-----------|--------|--------|-------|-------|------|
| | D1(胴部) | D2(胴部) | L | M | Kg/p |
| 100A(4B) | 114.3 | 114.3 | 209.6 | 104.8 | 3.5 |
| 150A(6B) | 165.2 | 165.2 | 285.8 | 142.9 | 7.5 |
| 200A(8B) | 216.3 | 216.3 | 355.6 | 177.8 | 14.1 |
| 250A(10B) | 267.4 | 267.4 | 431.6 | 215.9 | 23.3 |
| 300A(12B) | 318.5 | 318.5 | 508.0 | 254.0 | 33.9 |
| 350A(14B) | 355.6 | 355.6 | 558.8 | 279.4 | 46.9 |
| 400A(16B) | 406.4 | 406.4 | 609.6 | 304.8 | 59.9 |
| 500A(20B) | 508.0 | 508.0 | 762.0 | 381.0 | 91.8 |



空気・水・泥水モルタルの給排水管・土砂圧送の異径チーズ管

土木用排水管チーズ(異径)

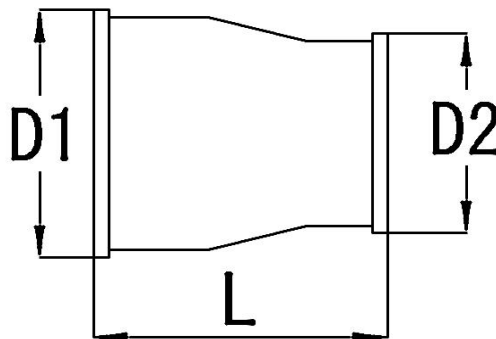
| 呼径A (B) | 寸法 | | | | 重量 | |
|-----------|--------|--------|-------|-------|-------|-----------|
| | D1(胴部) | D2(胴部) | | L | M | Kg/p |
| 100A(4B) | 114.3 | 89.1~ | 114.3 | 209.6 | 104.8 | 3.4~3.5 |
| 150A(6B) | 165.2 | 89.1~ | 165.2 | 285.8 | 142.9 | 6.8~7.5 |
| 200A(8B) | 216.3 | 89.1~ | 216.3 | 355.6 | 177.8 | 12.6~14.1 |
| 250A(10B) | 267.4 | 89.1~ | 267.4 | 431.6 | 215.9 | 20.8~23.3 |
| 300A(12B) | 318.5 | 89.1~ | 318.5 | 508.0 | 254.0 | 30.0~33.9 |
| 350A(14B) | 355.6 | 89.1~ | 355.6 | 558.8 | 279.4 | 42.3~46.9 |
| 400A(16B) | 406.4 | 89.1~ | 406.4 | 609.6 | 304.8 | 52.8~59.9 |
| 500A(20B) | 508.0 | 89.1~ | 508.0 | 762.0 | 381.0 | 81.6~91.8 |

鋼管規格表 (その他)

レジュューサー

空気・水・泥水モルタルの給排水管・土砂圧送のレジュウサー

| 土木用排水管レジュューサー | | | | |
|---------------|--------|--------|-------|------------|
| 呼径A (B) | 寸法 | | | 重量 Kg/p |
| | D1(胴部) | D2(胴部) | L | |
| 100A(4B) | 114.3 | 89.1 | 101.6 | 1.1 |
| 150A(6B) | 165.2 | 114.3 | 139.7 | 2.4 |
| 200A(8B) | 216.3 | 165.2 | 152.4 | 4.2 |
| 250A(10B) | 267.4 | 216.3 | 177.8 | 6.9 |
| 300A(12B) | 318.5 | 267.4 | 203.2 | 10.0 |
| 350A(14B) | 355.6 | 318.5 | 330.2 | 21.2 |
| 400A(16B) | 406.4 | 355.6 | 355.6 | 25.0 |
| 500A(20B) | 508.0 | 406.4 | 508.0 | 47.0 |

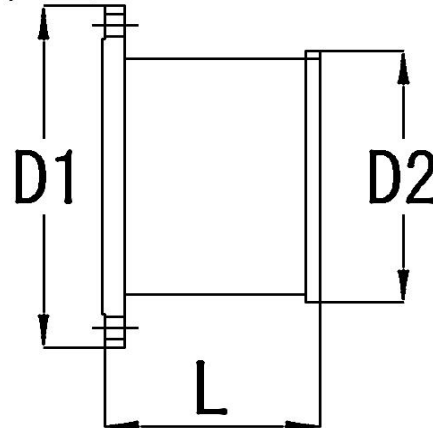


フランジ短管

空気・水・泥水モルタルの給排水管・土砂圧送の接続短管

| 土木用排水管フランジ短管 | | | | |
|--------------|-------|--------|-------|------------|
| 呼径A (B) | 寸法 | | | 重量 Kg/p |
| | D1 | D2(胴部) | L | |
| 100A(4B) | 210.0 | 114.3 | 100.0 | 3.9 |
| 150A(6B) | 280.0 | 165.2 | 100.0 | 8.5 |
| 200A(8B) | 330.0 | 216.3 | 100.0 | 11.1 |
| 250A(10B) | 400.0 | 267.4 | 200.0 | 20.2 |
| 300A(12B) | 445.0 | 318.5 | 250.0 | 26.8 |
| 350A(14B) | 490.0 | 355.6 | 300.0 | 37.7 |
| 400A(16B) | 560.0 | 406.4 | 350.0 | 52.8 |
| 500A(20B) | 675.0 | 508.0 | 400.0 | 74.8 |

10Kフランジ

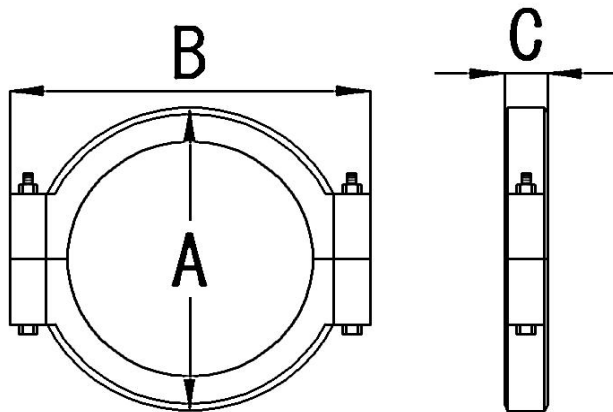


鋼管規格表 (ジョイント)

空気・水・泥水モルタルの給排水管・土砂圧送のジョイント

土木用排水管ジョイント

| 呼径A (B) | 寸法 | | | 重量 (Kg/p) | 試験水圧 Kg/m ² |
|------------|-------|-------|------|--------------|---------------------------|
| | A | B | C | | |
| 100A (4B) | 153.0 | 201.0 | 46.0 | 1.8 | 35.0 |
| 150A (6B) | 210.0 | 257.0 | 48.0 | 3.0 | 28.0 |
| 200A (8B) | 271.5 | 332.0 | 59.0 | 5.0 | 28.0 |
| 250A (10B) | 326.5 | 399.0 | 61.0 | 8.3 | 28.0 |
| 300A (12B) | 379.0 | 448.0 | 63.0 | 9.8 | 28.0 |
| 350A (14B) | 428.0 | 494.0 | 75.0 | 12.4 | 15.0 |
| 400A (16B) | 484.0 | 550.0 | 79.0 | 14.5 | 15.0 |
| 500A (20B) | 589.0 | 659.0 | 82.0 | 21.2 | 15.0 |



その他取扱い商品



給水栓



空気弁(7.5k)



異種間継手



逆止弁



制水弁(ゲート式)



制水弁(ハタフライ ハンドル式)



各種水中ポンプ



フロート制御盤

・掲載以外の商品も保有しております。